



## PORTE VITREE COUPE-FEU BATTANTE MOTORISEE CARDEA

E 30 • EW30 • E60 • EW60 • EI 30 • EI 60

# MAF ATLANTIQUE

GROUPE ACIO

FEU | PARE-BALLES | ANTI-EFFRACTION

## APPLICATIONS

- Parkings
- Hôpitaux
- Centre commerciaux
- Bureaux
- Gares
- Laboratoires, cliniques

## AVANTAGES

- Grandes dimensions
- Transparence
- Pérennité
- Motorisation des vantaux
- Equipements de sécurité conforme à la norme en 16005
- Proposition de mise en service et contrat de maintenance

## CARACTÉRISTIQUES

- Ossature acier soudé pour un assemblage invisible
- Finition par thermolaquage teinte RAL
- Maintien des vitrages par pareclozes
- Usage intérieur ou extérieur
- Supports béton, cloison plâtre, cloison vitrée
- Sens de feu indifférent
- Disponible en 1 vantail ou 2 vantaux
- PV DAS
- Joints de vitrages EPDM
- Vitrages simples ou isolants
- Marquage NF en cours
- Motorisation des vantaux par mécanisme RECORD DFA 127

UNIQUE EN FRANCE



## DIMENSIONS PASSAGE LIBRE (EN MM)

E 30

1 vantail 2 vantaux

EW 30

Mini : 665 x 1762 ht 1100 x 1950 ht  
Maxi : 1330 x 2350 ht 2200 x 2600 ht

EI 30

E 60

1 vantail 2 vantaux

EW 60

Mini : 620 x 1875 ht 1098 x 1875 ht  
Maxi : 1240 x 2875 ht 2196 x 2500 ht

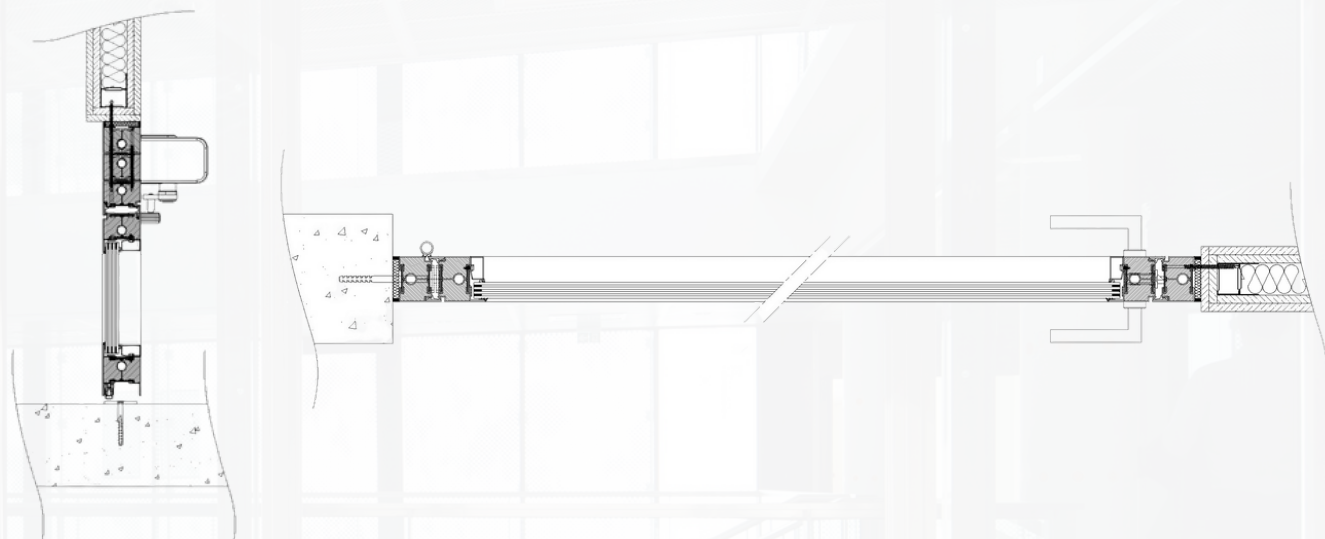
EI 60

Nota : Dimensions plus grandes possibles sur demande (jusqu'à 2990mm)

## OPTIONS

- Vitrage sérigraphié, coloré, filmé
- Double parclosage
- Parcloses décoratives
- Panneau plein avec ou sans oculus
- Serrure multipoints ou à rouleau
- DAS mode 1 ou mode 2
- Contrôle d'accès (serrure électrique, gâche, ...)
- Peinture spécifique hors RAL
- Avis de chantier
- Bâtons de maréchal ou poignée de tirage
- Vantaux indépendants
- Acoustique
- Encastrement moteur dans le faux plafond avec rallonge de glissière

## DÉTAILS DE PRINCIPE



## CONFIGURATIONS POSSIBLES

